



- CEI EN 50393(certificado de aprovação IMQ CA01-00297).
- EN 60695-2-11: Autoextinguível.
- Certificado n° ELE153611CS: Homologação RINA.
- CEI-20-37/2-1 e CEI 20-37/7: Baixa emissão de fumaça e gases tóxicos.
- Grau de proteção equivalente a IPX8 (CEI EN 50629) testado sob um metro d'água (CEI EN 50393 par 8.6.3).
- Temperatura de exercício: de -20°C a +90°C.

SHARK 125

Emenda para baixa tensão isolada em gel Série Classic



Kit de junção para emenda reta ou derivação de cabos unipolares até 0,6/1kV com seção máxima do condutor de cobre flexível até 25 mm². O conector de bronze incluso no kit permite emendas retas e derivações de cabos unipolares sem a necessidade de interromper o cabo principal. O conector, centrado e inserido nas aletas do interior da capa impedem eventuais deslocamentos do cabo.

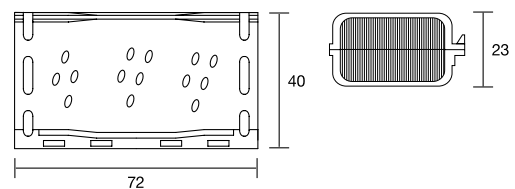
Os kits da série SHARK Classic possuem o selo IMQ e homologação RINA.

Cod. SH0125

Dimensões em mm

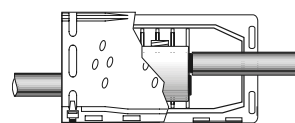
Conteúdo do kit:

- Capa de junção com isolamento em gel;
- Conector mecânico;
- Chave allen;
- Abraçadeira em nylon;
- Manual de montagem.



Emenda Retas

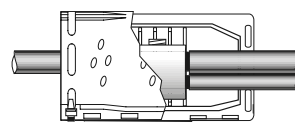
seção do cabo mm ²	2,5	4	6	10
número máx. fases	●	●	●	●



Emenda reta cabo unipolar

Derivação

cabo derivação	cabo principal contínuo			
	seção do cabo mm ²	6	10	16
1,5	●	●	●	●
2,5	●	●	●	●
4	●	●	●	●
6	●	●	●	●
10		●	●	



Derivação cabo unipolar

Valores válidos para cabo de cobre flexível tipo: FG7.